

PRO

INGLES AKIS & ASSOCIÉS
3 Place Jean Jours
13410 LAMBERS
Tél : 06 73 69 16 40 / Fax : 04 91 52 29 31
Mec : info@ingles-akis.com



STATION DE PRIMATOLOGIE DE ROUSSET
CNRS
D56 - 13790 ROUSSET

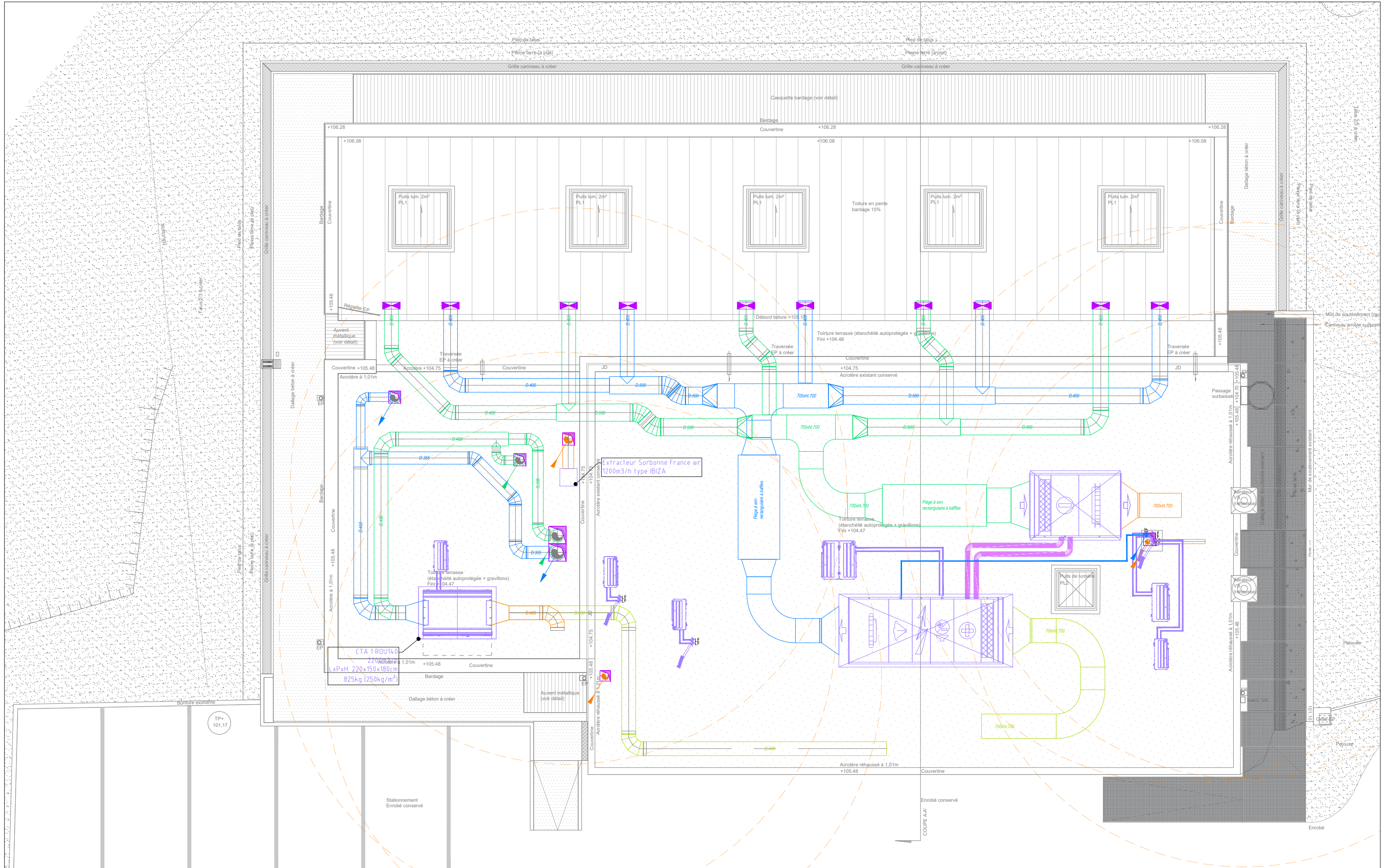
18/02/2025
V1

PLAN
1:100 / A3

ROU 140 RDC

PLAN DE PRINCIPE PROJET

CVC



PRO

INGLESAKIS & ASSOCIÉS
Architectes de la Côte d'Azur 13002 Marseille
Tél: 06 73 69 16 40 / Fax: 04 91 52 29 31
Mail: info@inglesakis-associés.com



BET FLUIDES:
SYBEREC INGENIERIE
3 Place Jean Jaurès
13410 LAMBESC
Tél: 04 91 46 22 47
Fax: 04 90 42 53 64
syberec@fr.fr

STATION DE PRIMATOLOGIE DE ROUSSET
CNRS
D56 - 13790 ROUSSET

18/02/2025
V1

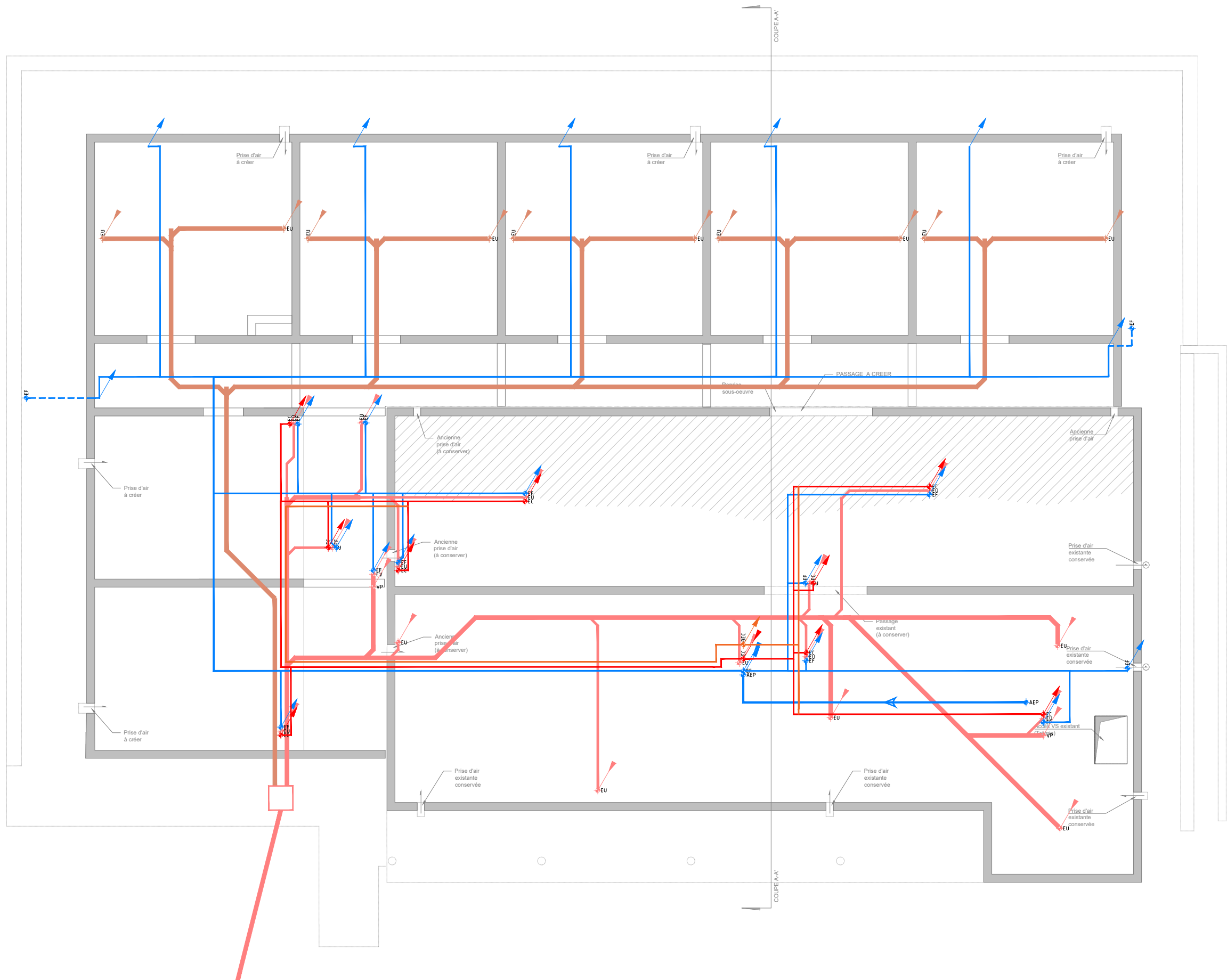
PLAN
1:100 / A3

ROU 140 TOITURE

PLAN DE PRINCIPLE PROJET

CVC





PRO

INGLES AKIS & ASSOCIES
Agence de la Côte d'Azur 13002 Marseille
Tél: 06 73 69 16 40 / Fax: 04 91 52 29 31
Mec: info@ingles-assis.com

BET FLUIDES:
SYBEREC INGENIERIE
48 Rue Condorcet
13016 MARSEILLE
Tél: 04 91 46 72 47
Fax: 04 90 42 53 64
syberec@air.fr

STATION DE PRIMATOLOGIE DE ROUSSET
CNRS
D56 - 13790 ROUSSET

18/02/2025
V1

PLAN
1:100 / A3

ROU 140 VS

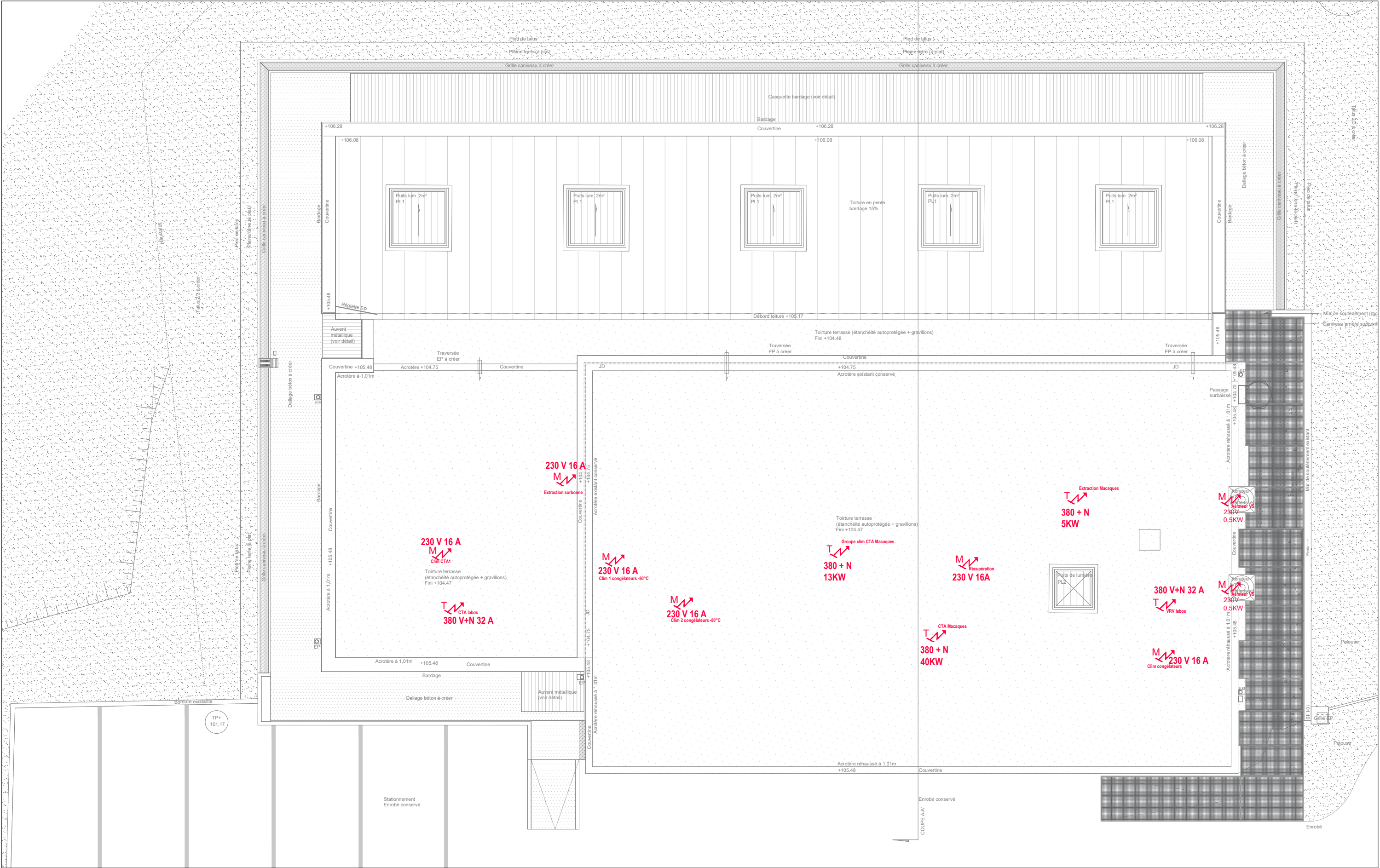
PLAN DE PRINCIPE PROJET

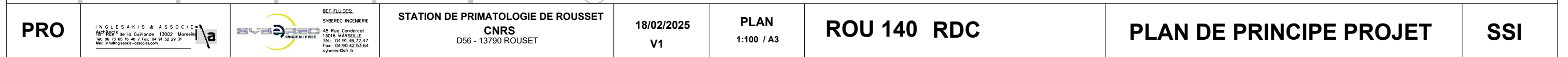
PBS

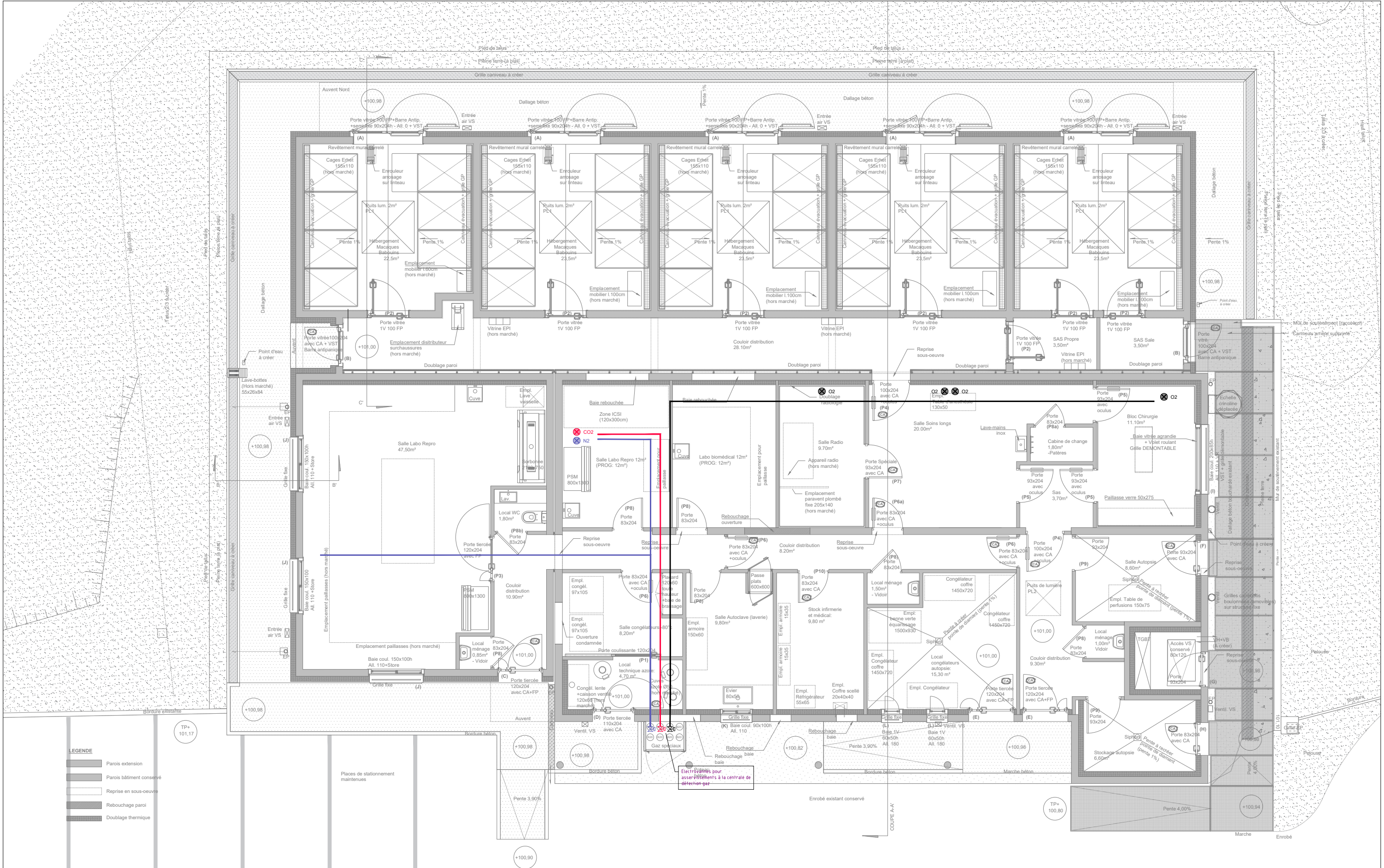
LEGENDE

SYMBOLE	DESIGNATION
	Armoire courant fort (nouveau)
	Armoire courant faible (nouveau)
	Chemin de câble courant fort
	Chemin de câble courant faible
	Alimentation monophasée en attente
	Alimentation triphasée en attente
	T1: Spot LED
	T2: Downlight LED
	T3: Dalle LED UGR<19
	T4: Hublot LED (diminable dans stabulation)
	T5: Plafonnier LED étanche
	T6: Applique extérieure LED étanche avec détecteurs intégrés
	BAES (nouveau)
	BAES étanche (nouveau)
	Interrupteur simple commande étanche
	Interrupteur double commande
	Interrupteur va-et-vient
	Interrupteur variateur étanche
	Détecteur présence
	Prise de courant 2P+T 16A
	Prise de courant 2P+T 16A étanche
	Coupeure d'urgence
	Prise RJ45
	Prise RJ45 étanche
	Goutlotte 2 compartiments Plinthe
	Goutlotte 2 compartiments Paillassse
	Voyant équipement radio existant
	Cylindre radio pour contrôle d'accès









PRO

INGLES AKIS & ASSOCIÉS
13010 MARSEILLE
Tél : 06 73 69 16 40 / Fax : 04 91 52 29 31
Mec. info@ingles-akis.com

BET FLUIDES
SYBEREC INGENIERIE
48 Rue Condorcet
13010 MARSEILLE
Tél : 04 91 46 72 47
Fax : 04 90 42 53 64
syberec@air.fr

STATION DE PRIMATOLOGIE DE ROUSSET
CNRS
D56 - 13790 ROUSSET

18/02/2025
V1

PLAN
1:100 / A3

ROU 140 RDC

PLAN DE PRINCIPE PROJET

GS